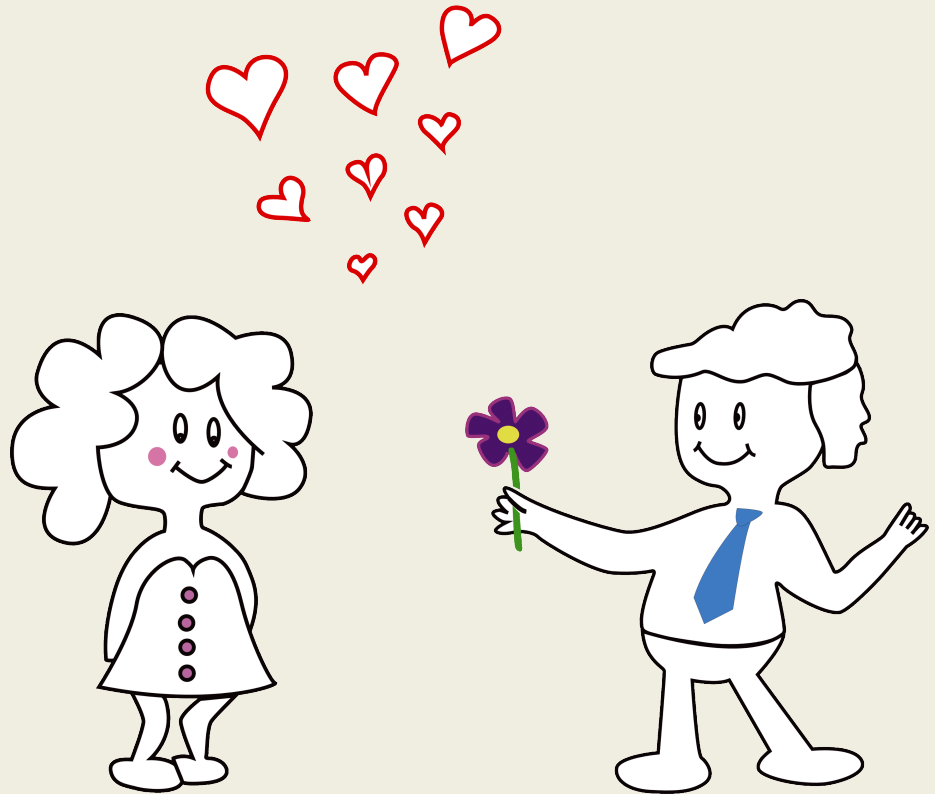


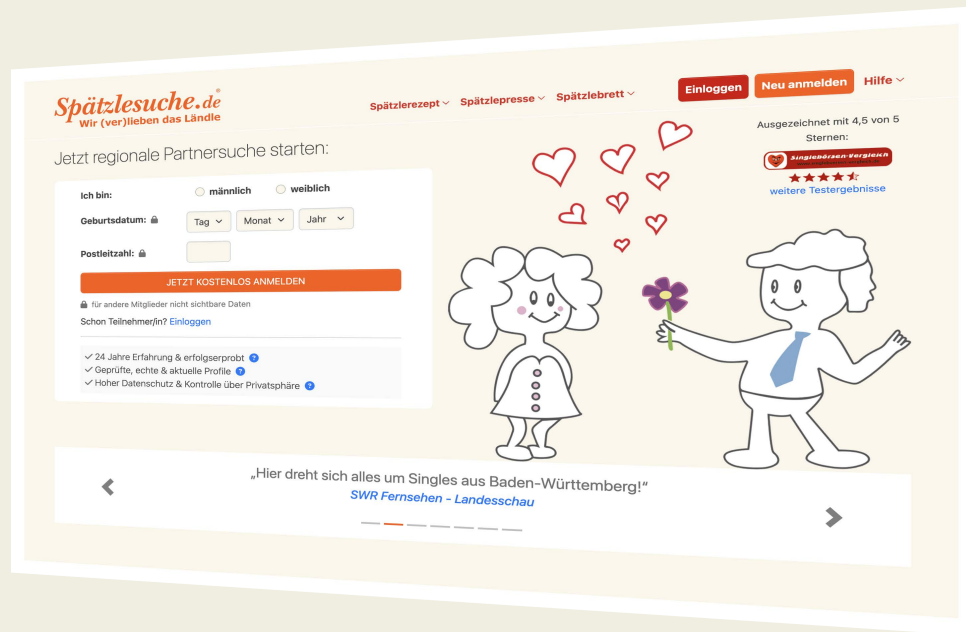
# *Spätzlesuche.de*<sup>®</sup>

**Wir (ver)lieben das Ländle**



**Informationsmappe**

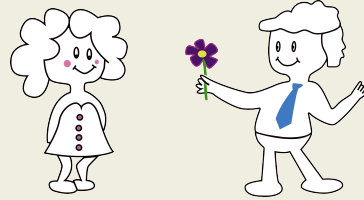
*Spätzlesuche*<sup>®</sup>



# Inhalt

- 3 Produktbeschreibung - das ist **Spätzlesuche®**
- 5 Partnervermittlungsprinzip - das **Spätzlesieb**
- 7 So funktioniert das Kennenlernen
- 9 Leistungen
- 11 Servicephilosophie
- 13 Datenschutz
- 14 Das Unternehmen
- 15 Kooperation mit **Spätzlesuche®**
- 17 Kontakt

Anhang Kriterien des **Spätzlesiebs** (Profilabgleich)



# Produktbeschreibung

## **Spätzlesuche® - die große Online-Partnervermittlung speziell fürs Ländle**

*Spätzlesuche®* ist eine Online-Partnervermittlung für Baden-Württemberg. Das Angebot richtet sich gezielt an Singles, die sich eine feste Lebenspartnerschaft wünschen.

Es wurde besonderer Wert auf ein fundiertes Partnervermittlungsprinzip, die Wahrung von Privatsphäre, hohen Datenschutz, seriöse Single-Profile, sowie auf eine pfiffige Corporate

Identity mit Bezug zu Baden-Württemberg gelegt.

In der *Spätzlepresse* wird zudem in Form von redaktionellen Ratgeberbeiträgen allgemeine Hilfestellung zum Thema "Partnersuche" gegeben und mit dem *Spätzlebrett* steht ein Veranstaltungskalender für interessante Single-Events in der Region zur Verfügung.

## **Das Spätzlesieb - sein Spätzle finden**

Partnersuchende werden bei *Spätzlesuche®* durch ein Vorschlagssystem unterstützt. Hierfür geben die Partnersuchenden zusammen mit ihrem Persönlichkeitsprofil eine Beschreibung ihres Wunschpartners ab (Partnersuchprofil). Auf dieser Grundlage werden im Rahmen eines ständigen, automatisierten Profilab-

gleichs - dem so genannten *Spätzlesieb* - Singles mit hoher Übereinstimmung herausgefiltert und in der persönlichen *Spätzlevorschlagsliste* zusammengestellt. Die *Spätzlevorschläge* werden auf Basis eines fundierten Partnervermittlungsprinzips ermittelt, das auf Seite 5f. ausführlich dargestellt wird.

## **Effektives Kommunikationskonzept - sein Spätzle kennen lernen**

Kontakt mit anderen Singles kann auf verschiedenen Wegen aufgenommen werden:

- Herkömmliches Nachrichtensystem
- Online-Kurzmitteilungssystem
- "Unter 4 Augen"-Chatsystem

Mit dem Angebot unterschiedlicher Kommunikationsfunktionen versucht *Spätzlesuche®* einerseits, den verschiedenen sozialen Distanzen im Laufe eines persönlichen Kontaktes

und den unterschiedlichen Präferenzen der Partnersuchenden gerecht zu werden.

Andererseits wird durch das Anbieten von Kommunikationsfunktionen über ein herkömmliches Nachrichtensystem hinaus, auch online Raum für persönliche Begegnungen in Echtzeit geschaffen. Die Grundlagen für ein spannendes Kennenlernen sind somit gegeben (s.a. Kapitel Kennenlernen).

### Die *Spätzle*presse - Information und "Coaching" durch themenbezogene, redaktionelle Beiträge

Mit themenbezogenen (Ratgeber-)Beiträgen wird in der sogenannten *Spätzle*presse

Hilfestellung zum Thema "Partnersuche" bzw. "Online-Partnersuche" gegeben.

### Plus an Seriosität durch sichtgeprüfte Profile und Filtersysteme

Menschen, die über Medien einen Lebenspartner suchen, wünschen sich verständlicherweise ein seriöses und sicheres Umfeld. Um dies bestmöglich gewährleisten zu können, unterzieht *Spätzlesuche*® alle von Kunden veröffentlichten Inhalte einer Sichtprüfung und weist

z.B. Kontaktwünsche nach Affären oder Seitensprüngen zurück. Zusätzlich sorgen teils automatische Filtersysteme wie "Spamming"-, "Stalking"-, "Karteileichen", "Scamming"-Filter für eine ablenkungsfreie und seriöse Atmosphäre (s.a. Kapitel Servicephilosophie).

### Datensicherheit, Anonymität und Transparenz in hohem Maße

*Spätzlesuche*® legt größten Wert auf Datensicherheit. Ein verantwortungsvoller Umgang mit Kundendaten durch qualifizierte Mitarbeiter sowie strikte technische Schutzmaßnahmen - wie beispielsweise Verschlüsselung aller Daten für die Übertragung über das Internet - sorgen für hohe Datensicherheit (s.a. Kapitel Datenschutz).

*Spätzlesuche*® wahrt zuverlässig die Anonymität. Profile werden mit einem Benutzernamen bzw. einer Chiffre versehen und niemand erfährt die eigene E-Mail-Adresse, da die Kommunikation über das interne Kommunikationssystem abläuft. Zudem wird in den Profilen lediglich eine gezielte Auswahl derjenigen Informationen veröffentlicht, die der Kunde *Spätzlesuche*® zur Verfügung stellt; sensible

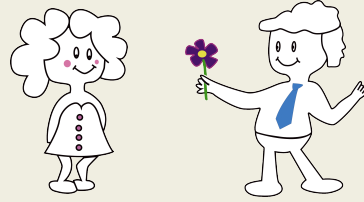
Charakteristika wie beispielsweise gewisse Lebenseinstellungen, werden nicht preisgegeben, sondern lediglich im Rahmen des *Spätzlesiebs* (Profilabgleich) verborgen ausgewertet. Der Kunde alleine entscheidet darüber hinaus ganz individuell, ob überhaupt und wem er Zugang zu seinem Fotomaterial gibt.

*Spätzlesuche*® ist in hohem Maße transparent. In den Service kann kostenlos "reingeschnuppert" werden und die kostenpflichtige Premium-Mitgliedschaft weist keinen Abonnementcharakter auf; nach Ablauf des vereinbarten Zeitraums findet keine automatische Verlängerung statt. Auch sonst werden Leistungen, Preise, Zahlungsvorgänge und Geschäftsbedingungen transparent dargestellt.

### Pfiffige Corporate Identity mit Bezug zu Baden-Württemberg

*Spätzlesuche*® greift den Bezug zu Baden-Württemberg in seiner Corporate Identity auf. Neben der Namenswahl für das Angebot, wird

auch bei der Namensgebung wesentlicher Funktionen des Dienstes Wert auf regionalen Bezug gelegt.



# Vermittlungsprinzip

## Partnervorschläge mit Hilfe des *Spätzlesiebs* (automatischer Profilabgleich)

Den Kern des Partnervermittlungsprinzips von *Spätzlesuche*® bildet das *Spätzlesieb*. Das *Spätzlesieb* ermittelt aufgrund beziehungsrelevanter Kriterien Profile von Personen mit hoher Passgenauigkeit und platziert diese anschließend auf der Spätzlevorschlagsliste des Kunden. Zu diesen Kriterien gehören beispielsweise:

- **Basisdaten** (z.B. Alter, Größe, Entfernung)
- **Lebenseinstellungen** (z.B. Ansprüche an den Lebensstandard, Rollenverständnis der Geschlechter in einer Beziehung)
- **Zukunftspläne** (z.B. Karriere- oder Familienorientierung, Lebensweise im Ruhestand)
- **Lebenssituation** (z.B. Bildungsniveau, Familienstand, Freizeitbeschäftigungen)

### *Hinweis*

*Spätzlesuche*® verzichtet bewusst auf (wissenschaftlich umstrittene) psychologische Persönlichkeitsanalysen.

Stattdessen stützen sich unsere Partnervorschläge auf relativ eindeutige, allgemein anerkannte Erkenntnisse aus der Beziehungsforschung sowie auf die Erfahrungen des Singles selbst aus vorangegangenen Lebenspartnerschaften. Es handelt sich demnach um ein pragmatischeres Partnervermittlungsprinzip.

Dem *Spätzlesieb* liegt die Philosophie zugrunde, nach der für langfristiges Beziehungsglück u.a. die nachfolgenden Gegebenheiten wichtig sind:

1. Wechselseitige Attraktivität
2. Kompatibilität (Übereinstimmung) im Lebensentwurf

Nachfolgend wird dies ausführlicher dargestellt.

### Wechselseitige Attraktivität - "sich sehen, riechen und schmecken"

Ohne Zweifel eröffnet das Medium Internet tolle Möglichkeiten in der Partnersuche. Die Grenzen seiner Einsatzfähigkeiten dürfen aber deswegen nicht ignoriert werden, sondern müssen bei der Konzeptionierung von Services zur Partnersuche im Internet mit einbezogen werden.

In diesem Zusammenhang sind vor allem die Grenzen der Wahrnehmung einer Person in

einer elektronisch unterstützten Interaktion bzw. Kommunikation zu berücksichtigen.

Trotz immer ausgefeilterer Technik, kann man sich letztendlich nur von Angesicht zu Angesicht "sehen, riechen und schmecken" und damit herausfinden, ob eine wechselseitige Attraktivität gegeben ist. Aus diesem Grund spricht *Spätzlesuche*® die Empfehlung aus, Telefonate und ein persönliches Treffen nicht auf die (zu) lange Bank zu schieben.

### Kompatibilität (Übereinstimmung) im Lebensentwurf

Menschen setzen für ihr Leben strategische Parameter bezüglich ihrer gegenwärtigen Lebensführung und ihrer Lebensplanung für die Zukunft. Diese Werte bilden ein Rahmenwerk für die vielen alltäglichen Einzelentscheidungen und bleiben auch über die Zeit hinweg relativ stabil.

Kompatible Lebensentwürfe sind daher für den langfristigen Erfolg einer Lebenspartnerschaft entscheidend. Auch wenn Unstimmigkeiten in diesem Bereich vielleicht anfänglich durch starke Emotionalität überdeckt werden können, ist es für das Glück eines jeden einzelnen Partners wichtig, den eigenen Lebensentwurf auf lange Frist auch zu leben.

Um eine Aussage darüber treffen zu können, ob und wie gut zwei Personen in dieser Hin-

sicht zusammenpassen, fragt *Spätzlesuche*® daher bei der Profilerhebung unter anderem nach ökologischem Bewusstsein, Treueverständnis, Karriere- bzw. Familienorientierung, Religiosität bzw. Spiritualität, speziellen Essgewohnheiten, Mode- bzw. Imagebewusstsein sowie nach Ansprüchen an den Lebensstandard.

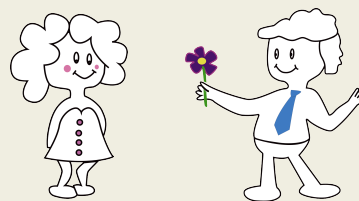
Auch Entscheidungen in der Vergangenheit von Menschen prägen ihre gegenwärtige Lebenssituation. Sie bestimmt über Bildung, Beruf oder Ortsgebundenheit die Bedingungen der Lebensführung, die teilweise nicht oder nur schwer reversibel bzw. veränderbar sind. *Spätzlesuche*® erhebt deshalb beispielsweise Bildungsstand, Beruf und Familienstand.

### Aber: "die Wege der Liebe sind unergründlich"

Selbst der ausgeklügeltste Computer-Algorithmus kann letztlich den "idealen Partner" nicht mit Garantie ermitteln.

*Spätzlesuche*® stellt seinen Kunden daher zusätzlich zu den ermittelten Spätzlevorschlägen Instrumente bereit, die Raum für zufällige Begegnungen entstehen lassen. So stehen den Partnersuchenden bspw. Suchmaschinen zur

Verfügung, anhand denen ad-hoc-Suchanfragen formuliert werden können, die inhaltlich von den Angaben in der Wunschpartnerbeschreibung abweichen können oder z.B. einfach unschärfer oder vager gehalten sind. Ganz nach dem Motto: "*Die Wege der Liebe sind unergründlich*".



# Das Kennenlernen

## Der Ausgangspunkt: aussagekräftige Profile

Jede/r Teilnehmer/in ist im Besitz eines ausführlichen Profils, das den Partnersuchenden einen ersten, aussagekräftigen Eindruck von der jeweiligen Person vermittelt und genug Anknüpfungspunkte für erste Gespräche liefern sollte.

### **Musterprofil**

Auf unserer Internetseite unter "Spätzlerezept" >> "So funktioniert es" finden Sie ein Musterprofil.

## Die Recherche: Wie finde ich passende Personen in der Profildatenbank?

Kriterien:	Sie passt auf dein Profil:	Du passt auf ihr Profil:
Entfernung	●●●●	●●●●
Alter	●●●●	●●●●
Rauchgewohnheiten	●●●●	●●●●
Äußere Erscheinung	●●●●	●●●●
Charaktereigenschaften	●●●●	●●●●
Freizeitbeschäftigungen	●●●●	●●●●
Ausbildung/Beruf	●●●●	●●●●
Sternzeichen		
Familienstand/Kinder	●●●●	●●●●
Haustiere	●●●●	●●●●
Religion	●●●●	●●●●
Essgewohnheiten	●●●●	●●●●
Lebenseinstellung / Lebensentwurf	●●●●	●●●●

Abbildung: Ausschnitt aus einem Profilabgleich

### **Passive Recherche: Spätzlesieb (automatischer Profilabgleich)**

Neben einem persönlichen Profil erstellt jede/r Teilnehmer/in eine Beschreibung des Wunschpartners. Auf dieser Grundlage werden im Rahmen eines ständigen, automatisierten Profilabgleichs Singles mit hoher Übereinstimmung ermittelt und in der so genannten Spätzlevorschlagsliste zusammengestellt. Der automatische Profilabgleich - Spätzlesieb genannt - entspricht also einem Suchauftrag an *Spätzlesuche®*. Eine Aufschlüsselung der Ergebnisse des Spätzlesiebs kann auf der Registerkarte Profilabgleich eines jeden Profils eingesehen werden.

### **Aktive Recherche: Suchmaschinen**

Es stehen funktionale Suchmaschinen zur Verfügung. Mit ihnen lässt sich aktiv im Profilbestand recherchieren. Sie ergänzen das Spätzlesieb dahingehend, dass hier ad-hoc-Suchanfragen formuliert werden können, die inhaltlich von den Angaben in der Wunschspätzlebeschreibung abweichen oder z.B. einfach unschärfer und vager gehalten sind - ganz nach dem Motto: "Die Wege der Liebe sind unergründlich!"

### Die Kontaktaufnahme: drei unterschiedliche Kontaktfunktionen

Die Partnersuchenden haben in einem ersten Schritt die Möglichkeit, die jeweilige Person per Nachricht zu kontaktieren:

4 *Augen*-Chateinladungen verteilt werden. Wird eine Chateinladung angenommen, öffnet sich ein privater Chatraum, in dem man sich ungestört unterhalten kann.

#### 1. Schritt: Nachricht schreiben

Es können Nachrichten ähnlich einer E-Mail verschickt werden. Die Nachricht wird dem Empfänger über das interne Nachrichtensystem in sein persönliches Postfach übermittelt.

Besteht nach dem Austausch erster Nachrichten zwar wechselseitige Sympathie, jedoch noch nicht der Wunsch nach einem persönlichen Telefonat bzw. Treffen, so können sich die Partnersuchenden in einem weiteren Schritt zunächst im *Onliner-Kontaktbereich* verabreden. Dieser bietet die Möglichkeit, sich online in Echtzeit zu unterhalten und sich somit näher kennen zu lernen:

#### 2. Schritt: Online-Kurzmitteilungen austauschen - *unter 4 Augen* chatten

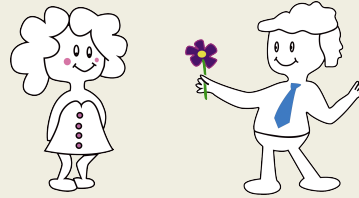
Über den *Onliner-Kontaktbereich* können Online-Kurzmitteilungen ausgetauscht bzw. *Unter*

#### Soziale Distanzen

Mit dem Angebot unterschiedlicher Kontaktfunktionen versucht *Spätzlesuche*®, den verschiedenen sozialen Distanzen im Laufe eines persönlichen Kontaktes und den unterschiedlichen Persönlichkeiten der Partnersuchenden gerecht zu werden. Lesen Sie hierzu auch unser Vermittlungsprinzip auf Seite 5f.







# Leistungen

## Zweistufiger Aufbau des Dienstes

### ***Der erste kostenlose Schritt - Profil anlegen, Partnervorschläge erhalten und mehr:***

- Erstellung eines kompletten Profils (eigenes Persönlichkeitsprofil sowie Wunschpartnerprofil).
- Teilnahme am *Spätzlesieb* (automatischer Profilabgleich) und fortlaufende Präsentation von Spätzlevorschlägen.
- Unbegrenztes Erhalten und Lesen von Nachrichten.
- Begrenztes Senden von Nachrichten.
- Gezielter Fotoaustausch.
- Information und "Coaching" durch themenbezogene, redaktionelle Beiträge in der *Spätzlepresse*.

### ***Der zweite Schritt - mit der Premium-Mitgliedschaft unbegrenzt Kontakte knüpfen:***

- Uneingeschränkt Nachrichten lesen und schreiben (u.a.).
- Transparent und kundenfreundlich: Keine automatische Verlängerung; die Premium-Mitgliedschaft läuft automatisch aus. Keine Abos!
- Fair: Kontaktgarantie; sollte innerhalb des jeweiligen Zeitraums keine ausreichende Zahl an Kontakten zustande kommen, wird die Premium-Mitgliedschaft kostenlos verlängert (unter bestimmten Voraussetzungen).

### Einfache und sichere Bezahlung der Premium-Mitgliedschaft

Dem Kunden stehen verschiedene sichere Zahlungsverfahren zur Auswahl:

- Lastschriftverfahren
- Banküberweisung (Vorkasse)
- PayPal (u.a. Kreditkarte)

#### **Sichere Bezahlung**

Bei der Übermittlung von Zahlungsinformationen wird hohe Datensicherheit durch Verwendung von Verschlüsselungsverfahren hergestellt.

### Die Leistungen im Detail

#### **Leistungen: Profil**

- Ausführliches und jederzeit änderbares Profil: über 40 Merkmale + diverse
- Möglichkeiten zur Formulierung von Freitext
- Profilfoto
- Fotoalbum mit Platz für 5 Fotos inklusive Begleittestfunktion
- Zugriffsrechte auf das eigene Fotomaterial festlegen
- Profil passivieren bzw. verbergen
- Profilstatistiken zeigen u.a. wie oft das Profil betrachtet wurde

#### **Leistungen: Kontaktieren**

- Bedienungsfreundliches Postfach
- Kontaktfunktionen: herkömmliches Nachrichtensystem, Online-Kurzmitteilungssystem, privater *Unter 4 Augen*-Chat

#### **Leistungen: Spätzlesieb (Profilabgleich)**

- Wunschspätzleprofil: über 35 Merkmale + Merkmalsgewichtung
- *Spätzlesieb* (Profilabgleich): Analyse der Kompatibilität von Lebensentwurf und Lebenssituation
- Vorschlagssystem: Zusammenstellung passender Mitglieder in der *Spätzlevorschlagsliste*
- E-Mail-Benachrichtigung bei neuen Spätzlevorschlägen
- Ergebnisaufschlüsselung des Profilabgleichs in jedem Profil

#### **Leistungen: Suchen und Co.**

- Funktionale Suchmaschinen für die aktive Recherche im Profilbestand
- Favoriten- und Besucherliste

#### **Leistungen: Magazin und Ratgeber**

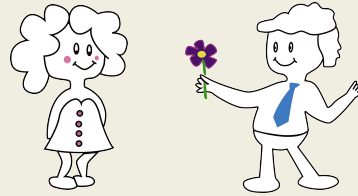
- *Spätzlepresse*: Information und "Coaching" durch themenbezogene, redaktionelle Beiträge
- *Spätzle Brett*: Events speziell für Singles aus Baden-Württemberg

#### **Leistungen: Kundenservice**

- Ausführliche Online-Hilfe gibt jederzeit Hilfestellung
- Persönlicher Ansprechpartner bei hartnäckigen Problemen

#### **Leistungen: Datensicherheit und Seriosität**

- Verschlüsselung von Daten beim Austausch zwischen Kunden und System über das Internet.
- Filtersysteme wie "Spam"-, "Stalking"-, "Karteileichen"- oder "Scam"-Filter
- Sichtgeprüfte Profile



# Servicephilosophie

## Zwecksetzung: Suche nach einem Lebenspartner - handgeprüfte Profile

Die Zwecksetzung einer Mitgliedschaft bei Spätzlesuche® ist die Suche nach einem Lebenspartner bzw. einer Lebenspartnerin. Um eine solche Ausrichtung bemüht, unterzieht

unser Kundenservice deshalb alle Profile inkl. Bilder einer Sichtprüfung und weist beispielsweise Kontaktgesuche nach Affären und Seitensprüngen zurück.

## Plattform für jedermann bzw. jedefrau

*Spätzlesuche*® soll eine Plattform für möglichst alle sein. Das bedeutet auch, die Preise erschwinglich zu halten. Nicht zuletzt gestaltet sich die Benutzeroberfläche von *Spätzlesuche*®

bewusst einfach, sodass sich auch Internetanfänger schnell zurecht finden.

## Sicherstellung von Anonymität und Wahrung der Privatsphäre

Profile werden mit einem Benutzernamen bzw. einer Chiffre versehen und niemand erfährt die eigene E-Mail-Adresse, da die Kommunikation über das interne Kommunikationssystem abläuft. Zudem wird in den Profilen lediglich eine gezielte Auswahl derjenigen Informationen veröffentlicht, die der Kunde *Spätzlesu-*

*che*® zur Verfügung stellt; sensible Charakteristika wie z.B. Lebenseinstellungen, werden nicht preisgegeben, sondern lediglich im Rahmen des Profilabgleichs verborgen ausgewertet. Die Kunden entscheiden darüber hinaus ganz individuell, wer Zugang zum eigenen Fotomaterial erhält.

## Aktualität

Um keine "Karteileichen" entstehen zu lassen, werden Teilnehmer/innen, die seit Längerem

nicht eingeloggt waren, automatisch passiviert.

### Transparenz

In den Service kann kostenlos "reingeschnuppert" werden und die Premium-Mitgliedschaft weist keinen Abonnementcharakter auf; nach Ablauf des vereinbarten Zeitraums findet keine

automatische Verlängerung statt. Auch sonst werden Leistungen, Preise, Zahlungsvorgänge und Geschäftsbedingungen transparent dargestellt.

### Partnersuche ohne Ablenkungen - "Stalking"-Filter, "Spam"-Filter, u.a.

Wir möchten unseren Kunden eine ablenkungsfreie Atmosphäre für die Partnersuche bieten. In diesem Sinne beschränken wir uns ganz auf Inhalte rund um das Thema

Partnersuche. Zusätzlich verhindert eine Filtersoftware Unannehmlichkeiten wie z.B. den unverlangten, massenhaften Versand von Nachrichten ("Spam").

### Kundenservice auf persönlicher Ebene

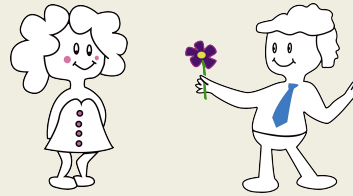
Uns liegt eine sympathische, persönliche Atmosphäre am Herzen. Daher verwenden wir in unserem gesamten Angebot für die Anrede unserer Kunden statt dem förmlichen "Sie" das

persönlichere "du". Den Kunden steht außerdem bei Fragen und Problemen ein persönlicher Ansprechpartner zur Verfügung.

### Datensicherheit vor Navigabilität

Bei der Konzeption unseres Services stellen wir grundsätzlich Datensicherheits- über Komfortgesichtspunkte und werden damit unserer

Fürsorgepflicht gegenüber unseren Kunden gerecht.



# Datenschutz

## Datensicherheit - umfangreiche Sicherheitsmaßnahmen

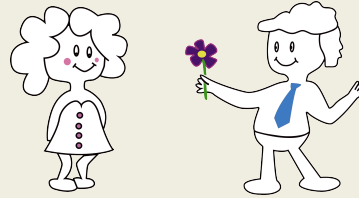
Datensicherheit hat für *Spätzlesuche*® höchste Priorität. *Spätzlesuche*® hat deshalb umfangreiche technische und betriebliche Sicherheitsvorkehrungen zum Schutz seiner Kundendaten vor unberechtigtem Zugriff und Missbrauch getroffen. Von einem verantwortungsvollen Umgang mit Kundendaten durch qualifizierte

Mitarbeiter bis hin zu strikten technischen Schutzmaßnahmen - wie beispielsweise Verschlüsselung persönlicher Daten für die Übertragung über das Internet - unternimmt *Spätzlesuche*® das Mögliche für die Erreichung hoher Datensicherheit.

## Datenverwendung - keine missbräuchliche Datenweitergabe

*Spätzlesuche*® garantiert, dass es die von seinen Kunden erhaltenen oder aufgezeichneten Daten nur zu Zwecken verwendet, zu denen der Kunde, im Rahmen seiner Zustimmung zu den Allgemeinen Geschäftsbedingungen, sein

Einverständnis gegeben hat und die den geltenden gesetzlichen Datenschutzbestimmungen genügen. Eine missbräuchliche Weitergabe von Kundendaten an Dritte findet ausdrücklich nicht statt.



# Das Unternehmen

## Spezialist und Pionier in Sachen seriöse Online-Partnersuche

### **Unternehmen:**

Spätzlesuche® ist ein Angebot des Einzelunternehmens *contacting Jens Romer*

### **Unternehmenssitz:**

Eningen unter Achalm, Baden-Württemberg

### **Mottos:**

"Wir (ver)lieben das Ländle"

"Von Baden-Württemberger für Baden-Württemberger"

### **Unternehmensgegenstand:**

Unternehmensgegenstand ist die Erbringung von digitalen Dienstleistungen zur Partnersuche über das Internet. Von Beginn an lag der Schwerpunkt dabei in der Entwicklung maßgeschneiderter Services zur seriösen Online-Partnervermittlung.

### **Unternehmensgeschichte:**

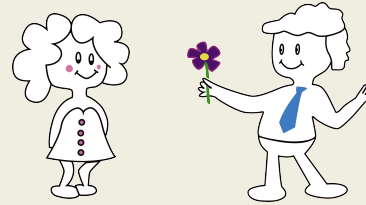
Die Ursprünge von Spätzlesuche® gehen bis in das letzte Jahrtausend zurück. Ende der 1990er Jahre gründeten vier Kommilitonen eine der ersten Online-Partnervermittlungen Deutschlands. Das Team um Spätzlesuche gehört damit zu den Pionieren dieser Branche. Anfänglich noch eine Plattform für Singles aus dem gesamten deutschsprachigen Raum, wurde im Jahr 2009 - zusammen mit der Umbenennung in den Markennamen Spätzlesuche® - der Fokus ganz auf die regionale Partnersuche in Baden-Württemberg gelegt. Mit mittlerweile fast zwei Jahrzehnten Erfahrung zählt Spätzlesuche® heute zu den größten und renommiertesten rein regionalen Online-Partnervermittlungen.

### **Zielgruppe:**

Singles aus Baden-Württemberg die eine feste Partnerschaft anstreben;  
alle Altersgruppen (ab ca. 25 Jahren)

A close-up photograph of two hands shaking in a firm grip. The hand on the left is wearing a white dress shirt with a visible cuff and a light-colored button. The hand on the right is bare. A red rectangular box with rounded corners is superimposed over the center of the handshake, containing the word 'Kooperation' in white, bold, sans-serif font.

**Kooperation**



# Werbepartnerschaft

## So sieht die *Werbepartnerschaft* aus

Sie betreiben eine besucherstarke Internetplattform und sind an einer zusätzlichen Einnahmequelle interessiert? Dann werden Sie unser Partner im Rahmen unserer Werbepartnerschaft (auch Affiliate- bzw. Partnerprogramm genannt).

Verlinken Sie Spätzlesuche® ganz einfach auf Ihrer Internetseite bzw. bewerben es in Ihren Medien und profitieren Sie durch eine lukrative Provision. Selbstverständlich können Sie auf Werbematerialien aus unserem Pool zurückgreifen.

## An wen richtet sich die *Werbepartnerschaft*?

Die *Werbepartnerschaft* richtet sich an alle Betreiber eines seriösen, besucherstarken Internetangebots mit einer affinen Zielgruppe

bzw. an alle Anbieter von TV-, Funk- und Printmedien.

## Ausführliche Statistiken und Kontrolle aufgrund eines Online-Berichtssystems

Kooperationspartner werden von einem Online-Berichtssystem unterstützt. Dieses hält rund um die Uhr Informationen bereit, die für

die Kontrolle und Steuerung der Kooperation herangezogen werden können (z.B. Statistiken über Anmeldungen, Umsätze, etc.).

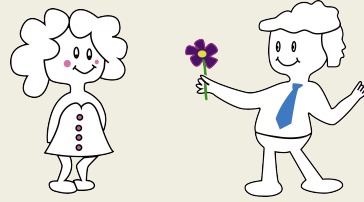
### **Interesse?**

Gerne informieren und beraten wir Sie persönlich. Kontaktieren Sie uns einfach:

[kooperation@contacting.de](mailto:kooperation@contacting.de)

Telefon: +49 (0)7121 76699950





# Kontakt

## Kontakt

Für weitere Informationen stehen wir Ihnen gerne zur Verfügung:

**Spätzlesuche® ist ein Angebot von**

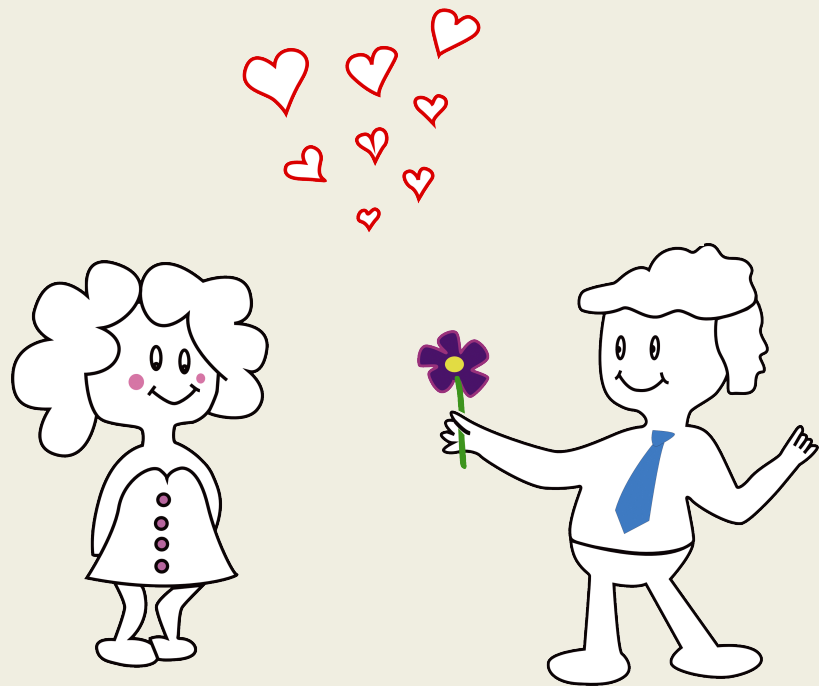
**Jens Romer contacting.de  
Arbachtalstraße 6  
D-72800 Eningen unter Achalm**

**Telefon: +49 (0)7121 76699950**

**kooperation@spaezlesuche.de**

# Anhang

Kriterien des *Spätzlesiebs*



## Das *Spätzlesieb*

### **Merkmale bezüglich Lebenseinstellung bzw. Lebensplanung für die Zukunft:**

- Vorstellbarkeit einer Fernbeziehung
- Mobilität
- Ökologisches Bewusstsein
- Ansprüche an den Lebensstandard
- Einstellung zum Materiellen/Geld
- Wunsch nach strukturiertem Alltag
- Mode-/Imagebewusstsein
- Spiritualität
- Treueverständnis
- Einstellung zur Ehe
- Rollenverständnis der Geschlechter in einer Beziehung
- Stellenwert der Sexualität in der Partnerschaft
- Kinderwunsch
- Karriereorientierung/Familienorientierung
- Ausgleichsbereitschaft bzw. Introversion/Extroversion
- Spontaneität
- Ordnungsliebe
- Häuslichkeit

### **Optische Merkmale:**

- Augenfarbe
- Haarfarbe
- Körperbau
- Körpergröße

### **Merkmale bezüglich Bildung und Beruf:**

- Höchster Bildungsabschluss
- Erlernter bzw. ausgeübter Beruf
- Wöchentliche Arbeitszeit (falls noch berufstätig)

### **Merkmale bezüglich der momentanen Lebenssituation:**

- Familienstand
- Kind/er (Anzahl, Altersgruppe, im Haushalt lebend/nicht im Haushalt lebend)
- Haustiere
- Bevorzugte Freizeitbeschäftigungen
- Besondere Essgewohnheiten
- Rauchgewohnheiten
- Charaktereigenschaften (Selbsteinschätzung)
- Religion/Konfession

### **Suchweite bzw. räumliche Entfernung:**

- Umkreissuche nach Kilometern
- Suche nach Land-/Stadtkreis
- Bundeslandweite Suche

### **Astrologische Merkmale:**

- Sternzeichen